



INTERLIGAR **INDIANA** AO MUNDO

Geração de eficiência e economia
para negócios internacionais



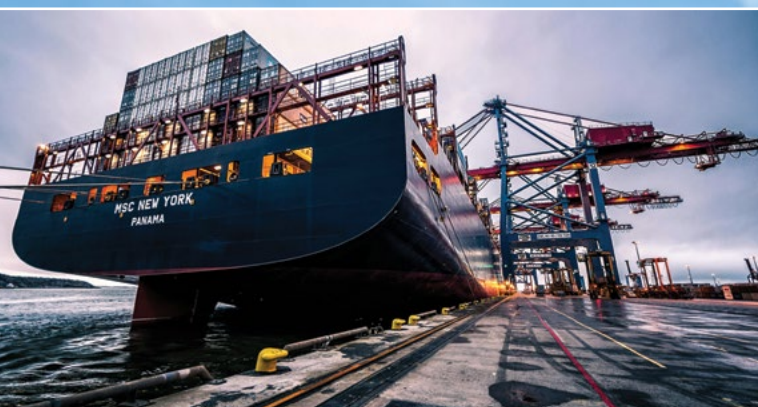
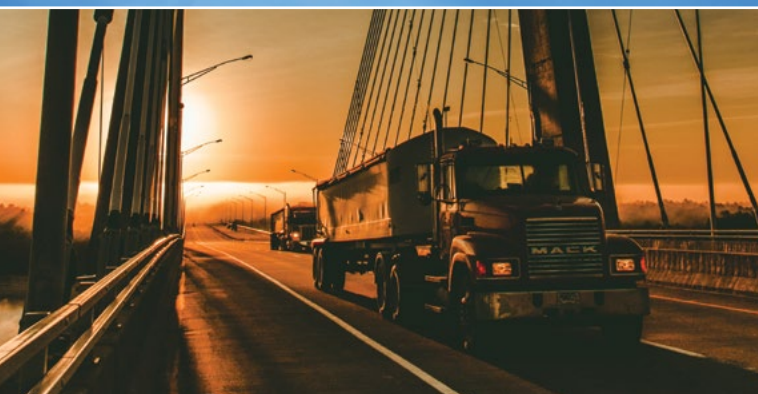
Indianapolis
Airport
Authority

O QUE É INZONE?

Noções básicas de uma zona de comércio externo

Uma Zona de Comércio Externo (FTZ) é um local designado pelo governo federal dentro dos EUA, mas as FTZs são consideradas externas ao Território Alfandegário dos EUA. O programa de FTZ ajuda as indústrias sediadas nos EUA a melhorar a sua posição competitiva em relação às suas congéneres estrangeiras.

Em 28 de setembro de 1981, a Indianapolis Airport Authority (IAA) recebeu uma “concessão de autoridade” do Conselho da FTZ, Departamento de Comércio, Washington, D.C. Nessa altura, a IAA tornou-se o “beneficiário” da região Central de Indiana e foi-lhe atribuída a designação de FTZ n.º 72.



A INzone (também conhecida como Greater Indianapolis Foreign-Trade Zone, Inc.) foi criada como uma 501(c) sem fins lucrativos para ajudar as empresas da região Central de Indiana a aceder ao programa de FTZ.

Atuar dentro da Área de serviço da INzone pode aumentar a eficiência do seu negócio global, ou seja, poupar tempo, dinheiro e aborrecimentos. A INzone oferece uma grande variedade de serviços que podem beneficiar e ajudar a agilizar as operações da sua empresa. Uma das principais vantagens é a coordenação da sua logística global, o que pode atrasar, reduzir ou mesmo eliminar os impostos de importação.

FTZ LOCAL

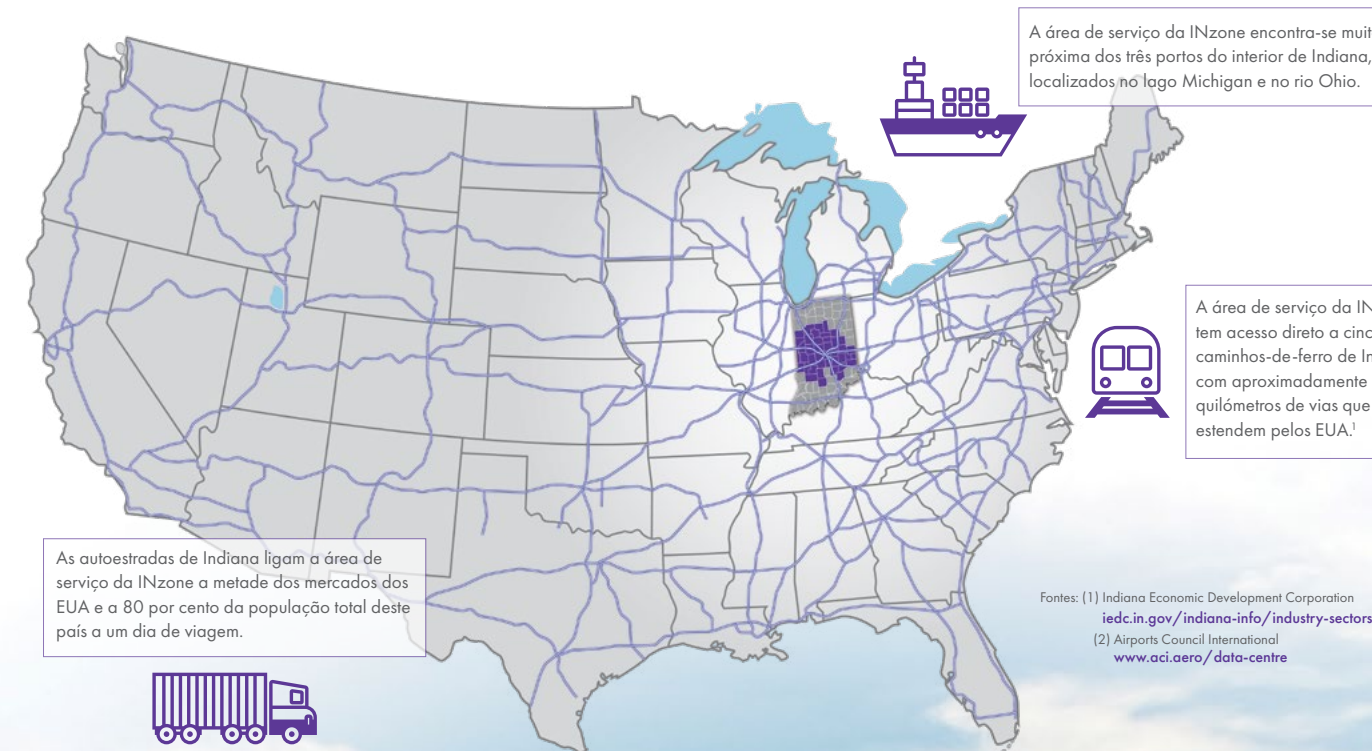
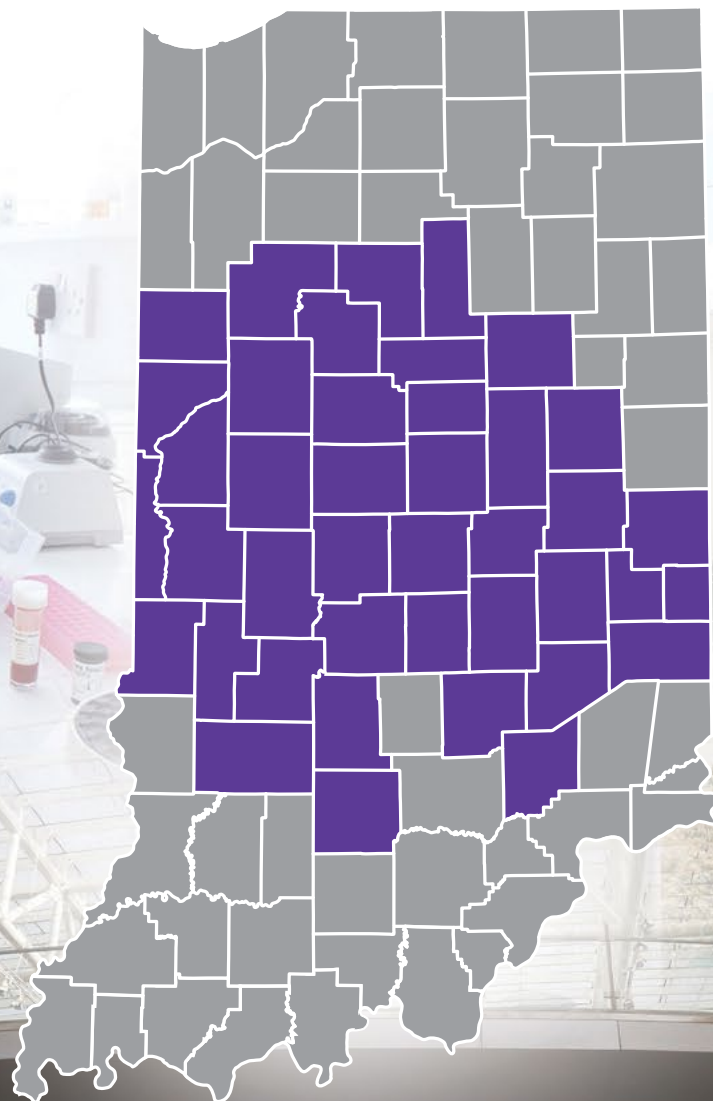
- Armazenagem climatizada disponível para a FTZ;
- Coordenação dos transportes;
- Logística de terceiros;
- Serviços de controlo de qualidade;
- Reembalagem/re Etiquetagem;
- Serviços de importação/exportação;
- Acesso dos utilizadores a software de controlo de inventário compatível com o CBP;
- Auditorias semestrais de conformidade profissional para operadores de FTZ;
- Quotas pagas da Associação Nacional de Zonas de Comércio Externo (NAFTZ) para operadores ativos.



LOCALIZAÇÃO, LOCALIZAÇÃO, LOCALIZAÇÃO.

Centro de transportes de primeira linha. Mão de obra qualificada. Imóveis a preços acessíveis.

Indiana é, de facto, a intersecção dos EUA. A região Central de Indiana dispõe de um ambiente económico estável com diversas indústrias, uma força de trabalho qualificada e uma excelente qualidade de vida.



A área de serviço da INzone encontra-se muito próxima dos três portos do interior de Indiana, localizados no lago Michigan e no rio Ohio.

A área de serviço da INzone tem acesso direto a cinco dos caminhos-de-ferro de Indiana, com aproximadamente 6.700 quilómetros de vias que se estendem pelos EUA.¹

As autoestradas de Indiana ligam a área de serviço da INzone a metade dos mercados dos EUA e a 80 por cento da população total deste país a um dia de viagem.

Fontes: (1) Indiana Economic Development Corporation iedc.in.gov/indiana-info/industry-sectors
(2) Airports Council International www.aci.aero/data-centre

VANTAGENS COMERCIAIS DA REGIÃO CENTRAL DE INDIANA

- Fácil acesso aos 20 principais mercados metropolitanos¹;
- 80% da população dos EUA está a um dia de distância de carro¹;
- Indiana tem 14 autoestradas interestaduais, mais do que qualquer outra cidade dos EUA¹;
- O Aeroporto Internacional de Indianápolis está em 8º lugar na classificação nacional de tráfego de carga²;
- As operações aduaneiras dos EUA e o acesso ferroviário intermodal estão ambos situados no coração da área de serviço da INzone;
- Mais de 100 empresas de camionagem oferecem acesso conveniente a todos os EUA, Canadá e México¹.

AUMENTE OS SEUS RESULTADOS

Ao produzir dentro da área de serviço da INzone

A INzone é mais do que apenas uma localização num mapa, ela é uma oportunidade de negócio que assegura um impacto positivo sobre as suas operações globais.

Economias financeiras

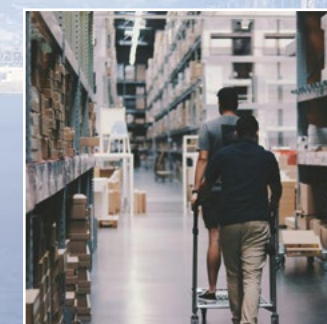
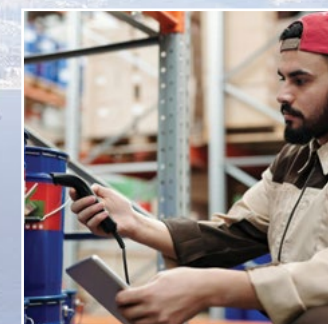
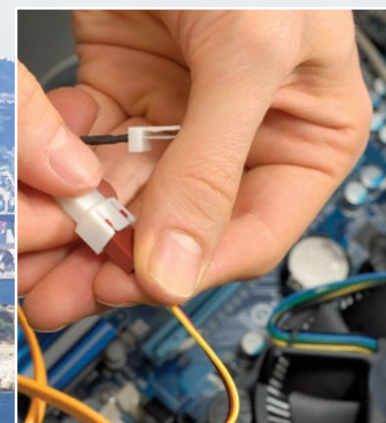
- Os utilizadores da FTZ podem pagar a taxa sobre as matérias-primas ou o produto acabado;
- As importações podem ser aceites e mantidas numa FTZ sem pagar os direitos aduaneiros dos EUA;
- Eliminação de direitos aduaneiros sobre mercadorias importadas que serão exportadas posteriormente;
- As mercadorias podem ser transferidas entre locais de FTZ sem que sejam pagos direitos aduaneiros sobre essas mercadorias;
- A taxa de processamento de mercadorias (MPF) pode ser reduzida.

Logística simplificada

- A entrada semanal permite que os utilizadores da Zona operem o seu negócio 24 horas por dia, 7 dias por semana e registem uma entrada aduaneira por semana, em vez de por envio;
- A entrega direta permite que as mercadorias estrangeiras sejam transportadas em contentores diretamente para as instalações do utilizador da zona sem desalfandegamento no primeiro porto de descarga;
- Os utilizadores da zona podem armazenar mercadorias sujeitas a quota até ao período de quota seguinte, o que permite a importação e a distribuição nos EUA, enquanto adiam os direitos aduaneiros sobre essas mercadorias até que a importação efetiva ocorra.

Vantagens da FTZ em relação a um entreposto aduaneiro - numa FTZ:

- É permitido selecionar, destruir, limpar, classificar, misturar com mercadorias estrangeiras ou nacionais, etiquetar, montar, fabricar, expor, vender e reembalar sem penalizações;
- Todas as mercadorias, nacionais ou estrangeiras, podem ser colocadas numa zona;
- Qualquer tamanho ou quantidade de mercadoria pode ser armazenada por um período de tempo indefinido.





Indianapolis
Airport
Authority

Connecting Indiana to the World

P.O. Box 51681 | Indianapolis, IN 46251 | P 317.487.7200
www.INzone.org